



Betriebsraum-Schiebetür EBS 40

- **Edelstahl-Helm-Laufwerk**
(VA-Helm-Schiene, VA-Laufräder
Aufhängung Edelstahl)
 - ✓ **deshalb so robust**
- **Edelstahl-Handhabe auf Laufseite, Griffschale auf Gegenseite**
(die Tür öffnet in der gesamten Zargenbreite)
 - ✓ **deshalb so platzsparend!**
- **Einlaufschuh an der Schließseite**
(das Türblatt fährt an der Schließseite in ein U-Profil)
 - ✓ **deshalb so ansehnlich und sicher!**
- **Fingerschutz-Gummi an der Schließseite**
 - ✓ **deshalb so gefahrlos!**
- **Laufwerk-Abdeckung**
abnehmbare Abdeckung des gesamten Laufwerkes
 - ✓ **deshalb so sauber und hygienisch!**
- **optionale E-Automatik**
für intensive Nutzung, auch in Fluchtwegen
 - ✓ **deshalb so effektiv!**



Betriebsraum-Schiebetür EBS 40

Rahmen

- 1,5 mm Edelstahl
240er Korn Wst.Nr. 1.4301
- verschweißt
- Führungsnocken justierbar

Türblatt

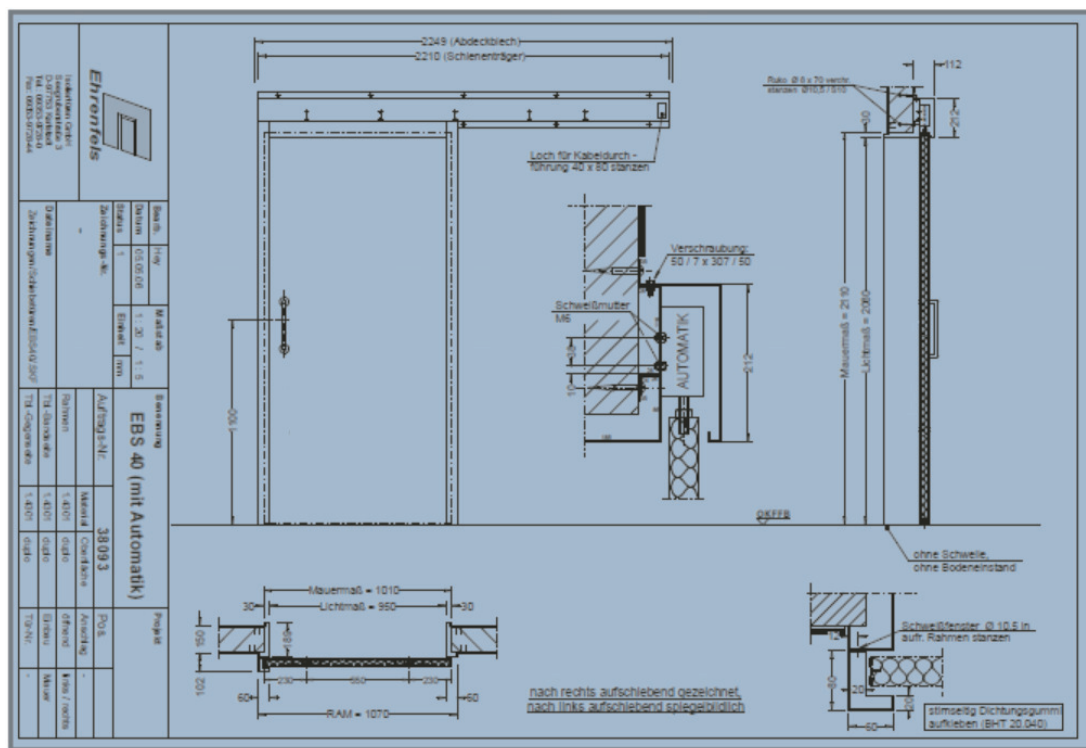
- 0,8 oder 1,2 mm Edelstahl
240er Korn Wst.Nr. 1.4301
- 40 mm PU-geschäumt

Beschläge

- Edelstahl-Helmschiene
- Türaufhängung komplett
in Edelstahl
- Laufrollen in Edelstahl
- Edelstahl-Handhabe auf
Laufseite,
Griffschale auf Gegenseite

Varianten

- PZ-Schließung
- Elektro-Automatik
- Sichtfenster in Türblattstärke
mit Edelstahl-Glasleisten



Rufen Sie jetzt an, mailen oder faxen Sie! Wir beraten Sie gerne!
Tel. +49 (0) 9353 / 9728-0 Fax +49 (0) 9353 / 9728-44

- **Edelstahltüren**
- **Betriebsraumtüren**
- **Klima-Prüfraumtüren**
- **Pendeltüren**

Ehrenfels Isoliertüren GmbH
Seegrubenstraße 3 / OT Karlburg
D-97753 Karlstadt/Main

e-Mail: info@ehrenfels.de
homepage: www.ehrenfels.de



Ehrenfels