



## Portyilentür EPK 15 / EPK 215 Edelstahltür EPI 11.040

- **EPK 15 mit PE-Einfassprofil**  
(das thermisch aktive Polyethylen wird verstärkt)
- ✓ **deshalb kein Ausreißen der Bänder!**
- **Sämtliche Beschlagteile in Edelstahl**
- ✓ **deshalb komfortabel zu arretieren und rostfrei!**
- **Sichtfenster eingepresst**
- ✓ **deshalb robust auch bei Schlagbelastung!**
- **Fingerschutzlippe in Griffhöhe** aus lebensmittelechtem Material
- ✓ **deshalb hygienisch und langlebig!**
- **Edelstahl-Bänder** für intensiven Einsatz ausgelegt
- ✓ **deshalb sparen Sie Wartungskosten!**
- **beidseitige 90° Feststellung** verdeckt in den Bändern
- ✓ **deshalb so praktisch im täglichen Einsatz!**



## Portylentür EPK 15 / EPK 215 Edelstahltür EPI 11.040

### Montage-Rahmen EPI

- 2,0 mm Edelstahl-Rohr

### Türblatt

- EPK: 15 mm Polyethylen
- EPI: 40mm PU-geschäumt
- Fenster ca. 350x550mm
- kältefest bis -30°C

### Beschläge

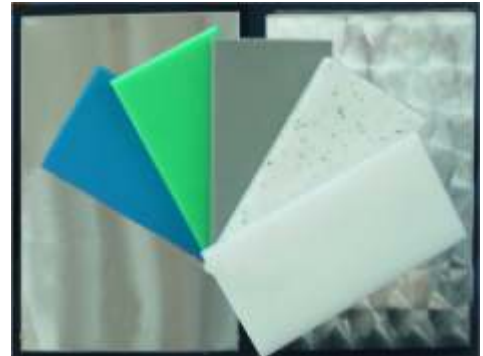
- Edelstahl-Bänder
- 90°-Feststeller

### Materialien

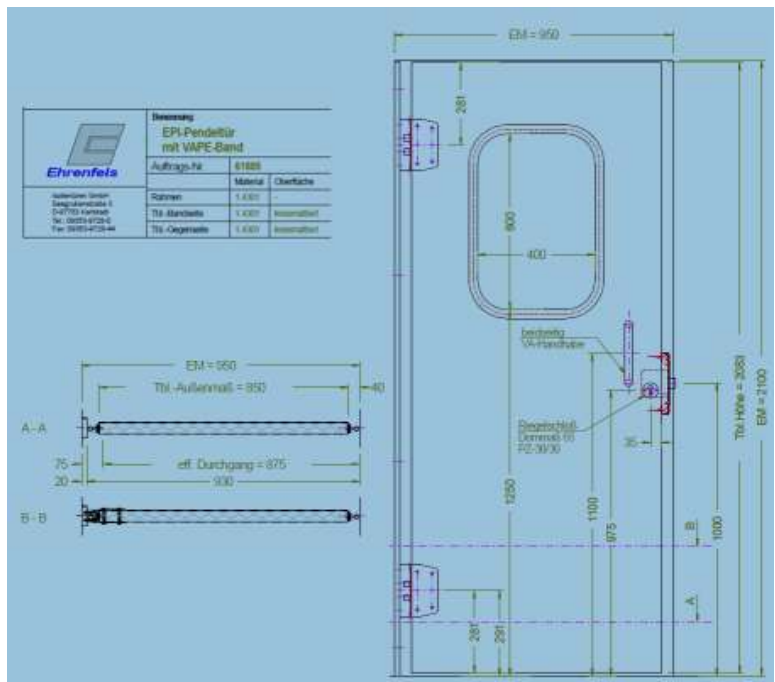
- Polyethylen in den Farben graniten, blau, grün ...
- Edelstahl
- kunststoff-beschichtetes Blech weiß

### Varianten

- 2-flügelig
- Rohrbahn-Schürze



EDELSTAHL  
rostfrei  
stainless steel



Rufen Sie jetzt an, mailen oder faxen Sie! Wir beraten Sie gerne!  
Tel. +49 (0) 9353 / 9728-0 Fax +49 (0) 9353 / 9728-44

- Kühl- und Tiefkühlraumtüren
- Betriebsraumtüren
- Edelstahltüren
- Pendeltüren

Ehrenfels Isoliertüren GmbH  
Seegrubenstraße 3 / OT Karlburg  
D-97753 Karlstadt/Main

e-Mail: info@ehrenfels.de  
homepage: www.ehrenfels.de



Ehrenfels