



Kühlraum-Drehtür KE 15.070

- **Verschweißter Edelstahl-Rahmen aus 1,5 mm**

✓ **deshalb so stabil und hygienisch!**

- **Edelstahl-Preßhebel mit Notauslösevorrichtung**

✓ **deshalb so robust, dicht und sicher!**

- **Justierbare Bänder aus Edelstahl**
(tragende Teile und Achse aus Edelstahl, Steiger aus Kunststoff)

✓ **deshalb sind Korrosion & Bruch nahezu ausgeschlossen!**

- **4-seitiger Gummi**
dichtet ab und dämpft Schläge

✓ **deshalb so leise und langlebig!**

- **Alle Beschläge sind leicht austauschbar**
(Bänder, Preßhebel, Schließblech)

✓ **deshalb sparen Sie Wartungskosten!**



Kühlraum-Drehtür KE 15.070

Rahmen

- 1,5 mm Edelstahl
- verschweißt

Türblatt

- 85 mm PU-geschäumt
- überfäلت
- umlaufende Gummidichtung

Beschläge

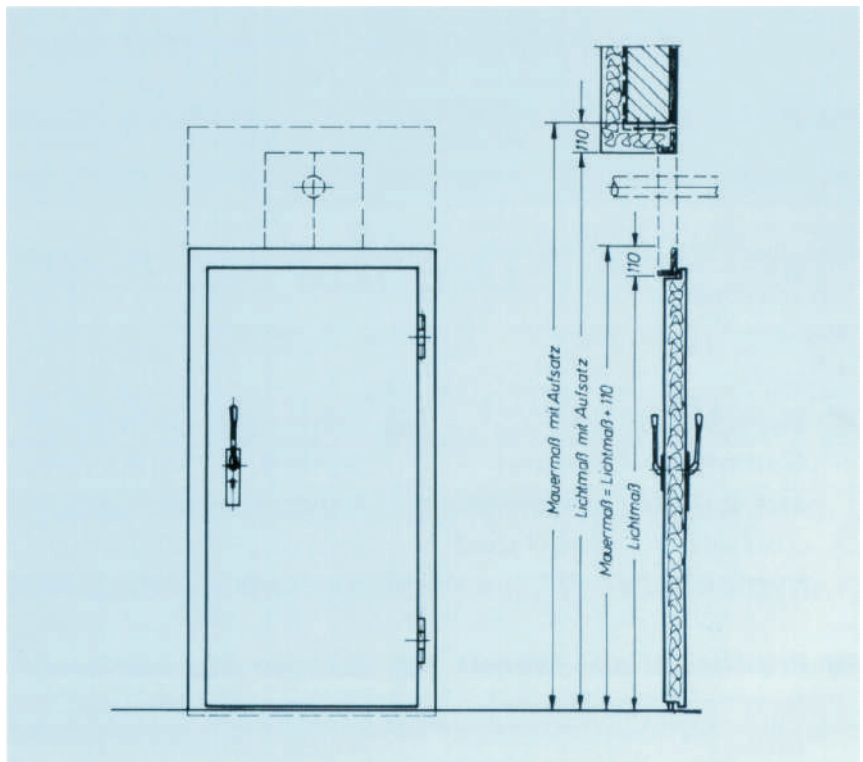
- Preßhebel Edelstahl
- Edelstahl-Bänder (steigend, justierbar)
- PZ-Schließung

Oberfläche

- Edelstahl
- Kunststoff-beschichtetes Blech weiß RAL 9002
- Sonderfarben/-Oberflächen auf Anfrage

Varianten

- Fenster
- Rohrbahn-Aufsatz
- 2-flügelig mit außenliegendem Treibriegel
- der baulichen Situation angepaßte Konstruktionen



● ● ➔ **Rufen Sie jetzt an, mailen oder faxen Sie! Wir beraten Sie gerne!** ⬅ ● ●
Tel. +49 (0) 9353 / 9728-0 Fax +49 (0) 9353 / 9728-44

- **Kühl- und Tiefkühlraumtüren**
- **Betriebsraumtüren**
- **Edelstahltüren**
- **Pendeltüren**

Ehrenfels Isoliertüren GmbH
Seegrabenstraße 3 / OT Karlburg
D-97753 Karlstadt/Main

e-Mail: info@ehrenfels.de
homepage: www.ehrenfels.de



Ehrenfels