



## Betriebsraum-Schiebetür

Typ EBS 40

- **Herausragende Qualität:**

Langlebige Konstruktion mit verschweißten Edelstahl-Rahmen, Beschläge und Laufwerk aus Edelstahl

- **Einfache Handhabung:**

Müheleose Bedienung auch bei Handbetrieb, zuverlässige Elektro-Automatik mit verschiedenen Impulsgebern

- **Hohe Sicherheit:**

Geeignet für Flucht- und Rettungswege, Einlaufschuh an der Schließseite, entspricht allen gängigen Sicherheitsstandards

- **Ausgezeichnete Hygiene:**

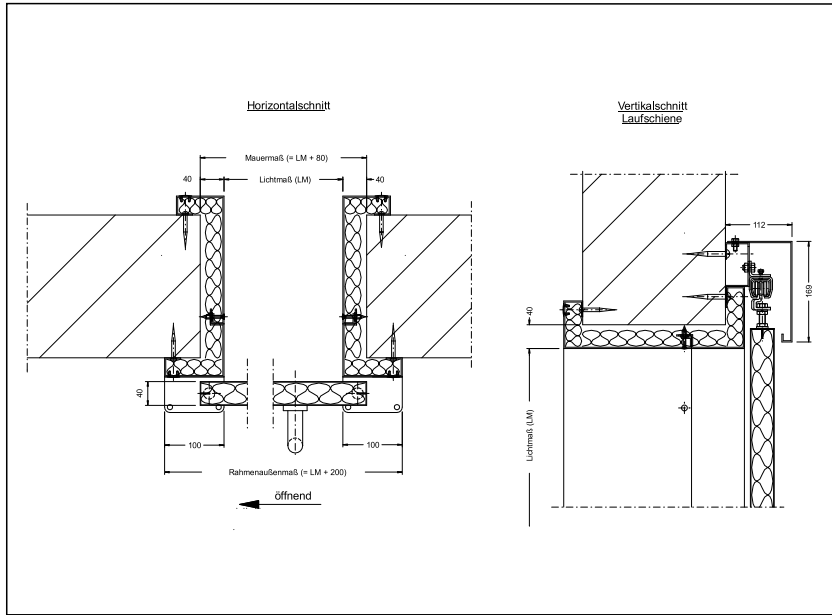
Unempfindlich gegen Bakterien-Anhaftungen, leichte Reinigung durch verschweißten Edelstahl-Rahmen und abnehmbarer Laufwerk-Abdeckung

- **Individuelle Maßanfertigung:**

Diverse Maße und Größen mit Ausstattungsoptionen, justierbare Konstruktionen unter Berücksichtigung der baulichen Situation



# Technische Details Betriebsraum-Schiebetür EBS 40

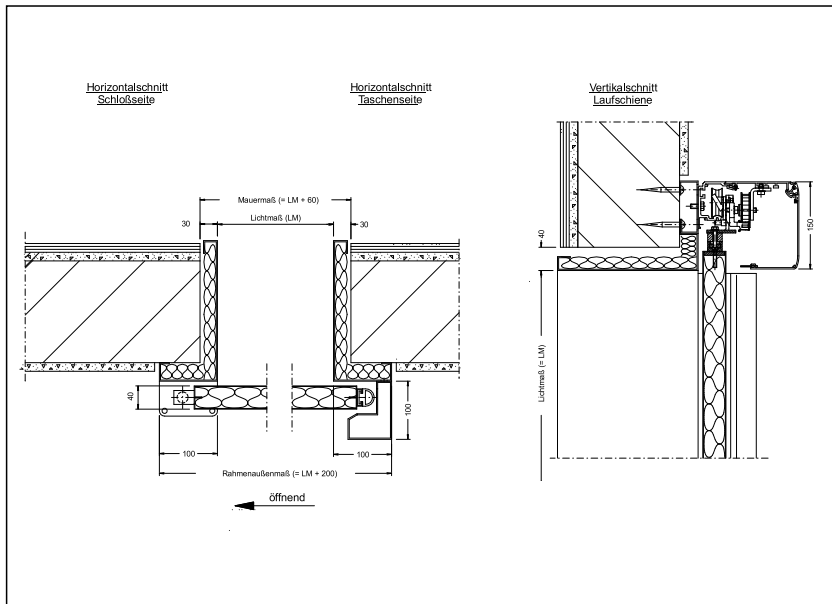


## Rahmen

- 1,5 mm Edelstahl
- Verschweißt
- Führungsnocken justierbar

## Beschläge

- Edelstahl-Laufschiene
- Edelstahl-Türaufhängung
- Edelstahl-Laufrollen
- Edelstahl-Handhabe auf Laufseite, Griffschale auf Gegenseite



## Türblatt

- 40 mm PU-geschäumt
- 0,8-1,2 mm Edelstahl
- Überlappend

## Oberfläche

- Edelstahl
- Kunststoffbeschichtetes Blech weiß
- Schliff auf Anfrage

## Variationen

- Fenster
- PZ-Schließung
- Elektro-Automatik
- Der baulichen Situation angepasste Konstruktionen

Interessiert? Dann rufen Sie jetzt an **+49 9353 9728-0** oder schreiben Sie eine kurze Mail [info@ehrenfels.de](mailto:info@ehrenfels.de). Wir beraten Sie gerne !

Mehr Infos gibt es auf der Webseite: [www.ehrenfels.de](http://www.ehrenfels.de)



Ehrenfels Isoliertüren GmbH  
Seegrubenstr. 3  
97753 Karlstadt/Main  
(+49) 9353 9728-0  
[info@ehrenfels.de](mailto:info@ehrenfels.de)

Kühl- & Tiefkühlraumtüren  
Betriebsraumtüren  
Edelstahltüren  
Pendeltüren  
und mehr



[www.ehrenfels.de](http://www.ehrenfels.de)