



## Gefrierraum-Schiebetür

Typ ETS 150

### ■ **Herausragende Qualität:**

Langlebige Konstruktion mit verschweißten Edelstahl-Rahmen, Beschläge und Laufwerk aus Edelstahl

### ■ **Einfache Handhabung:**

Müheleose Bedienung auch bei Handbetrieb, zuverlässige Elektro-Automatik mit verschiedenen Impulsgebern

### ■ **Hermetisch dichtschießend:**

Bodenfreiheit bei der Bewegung, Dichtheit durch Absenkung mit dem Eigengewicht und Anpressdruck der Anpressnocken, 4-seitig umlaufender Gummi

### ■ **Hoher Schutz:**

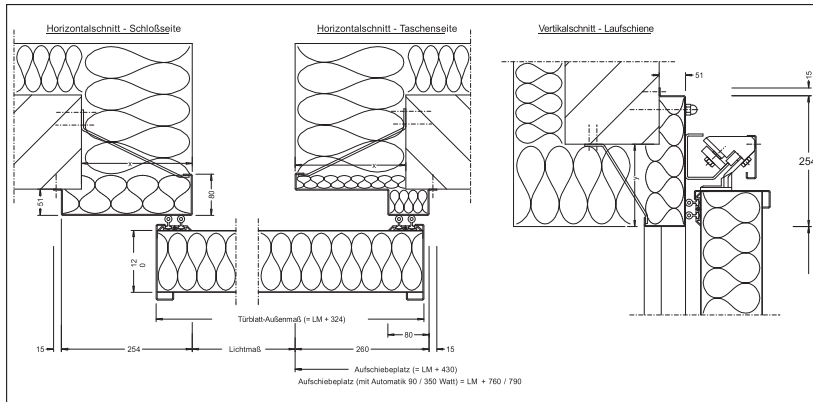
Rammschild aus 2,0 mm Edelstahl schützt die Schmalseiten des Türblatts und den Rahmen

### ■ **Individuelle Maßanfertigung:**

Diverse Maße und Größen mit Ausstattungsoptionen, justierbare Konstruktionen unter Berücksichtigung der baulichen Situation



# Technische Details Gefrierraum-Schiebetür ETS 150

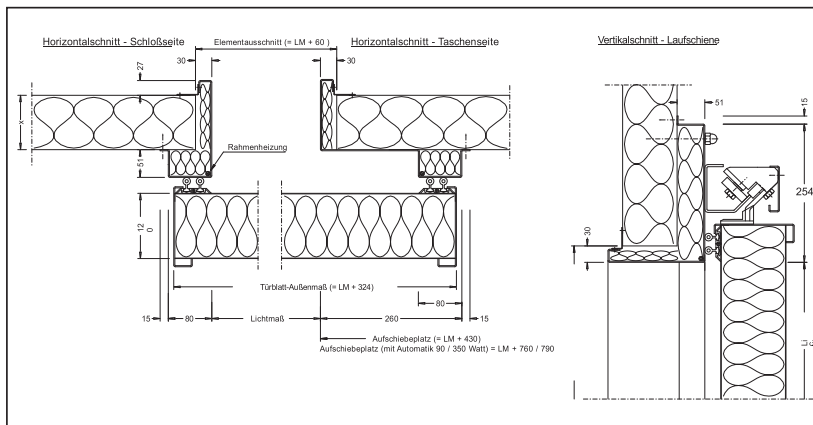


## Rahmen

- 2,0 mm Edelstahl
- Verschweißt
- Andruck- & Führungsnocken justierbar
- Heizung für 230 Volt

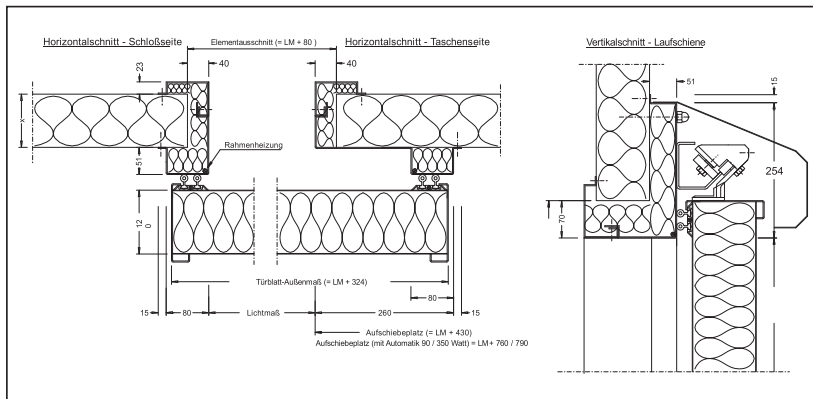
## Beschläge

- Edelstahl-Laufschiene
- Edelstahl-Türaufhängung
- Edelstahl-Laufrollen
- Edelstahl-Öffnerhebel



## Türblatt

- 120 mm PU-geschäumt
- Umlaufende Gummidichtung
- Überlappend
- 2,0 mm Rammschild an den Schmalseiten



## Oberfläche

- Edelstahl
- Kunststoffbeschichtetes Blech weiß
- Schliff auf Anfrage

Interessiert? Dann rufen Sie jetzt an **+49 9353 9728-0** oder schreiben Sie eine kurze Mail [info@ehrenfels.de](mailto:info@ehrenfels.de). Wir beraten Sie gerne !

Mehr Infos gibt es auf der Webseite: [www.ehrenfels.de](http://www.ehrenfels.de)



## Varianten

- Elektro-Automatik
- PZ-Schließung
- 2-flügelig
- Der baulichen Situation angepasste Konstruktionen

Ehrenfels Isoliertüren GmbH  
Seegrubenstr. 3  
97753 Karlstadt/Main  
(+49) 9353 9728-0  
[info@ehrenfels.de](mailto:info@ehrenfels.de)

Kühl- & Tiefkühlraumtüren  
Betriebsraumtüren  
Edelstahltüren  
Pendeltüren  
und mehr



[www.ehrenfels.de](http://www.ehrenfels.de)